

## INCASÒL. Institut Català del Sòl

INCASÒL

[Salutació del Director](#)

[Qui som](#)

[Què fem](#)

[On estem](#)

[Organigrama](#)

[Legislació i](#)

[Documentació](#)

[Sala de premsa](#)

[Notícies](#)

[Novetats al web](#)

[Butlletí](#)

[Agenda](#)

SERVEIS I TRÀMITS

[Fiances](#)

[Comercialització](#)

[Perfil del contractant](#)

[Anuncis Oficials](#)

[Ofertes de treball](#)

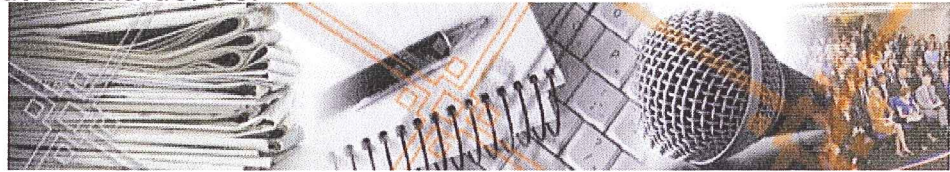
ÀREES D'ACTUACIÓ

[Promoció de sòl  
residencial i renovacions  
urbanes](#)

[Promoció de l'habitatge  
protegit](#)

[Promoció de sòl per a  
activitats econòmiques](#)

[Rehabilitació de  
patrimoni històric](#)



[Home](#) > [INCASÒL](#) > [Sala de premsa](#) > Torelló comptarà amb els primers...

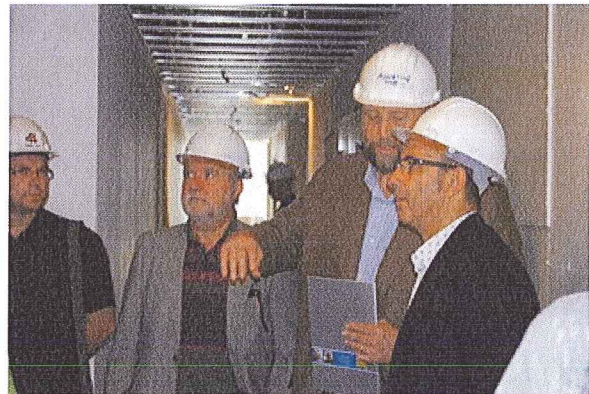
[Envia](#) | [Imprimeix](#)

Dijous, 18 de juny de 2009

### Torelló comptarà amb els primers habitatges protegits construïts amb mòduls a Catalunya

**Es tracta de 36 habitatges protegits de lloguer per a joves construïts en poc més de dos setmanes. El projecte va ser seleccionat al Concurs d'Innovació Tècnica per promoure i impulsar l'ús de la tecnologia en la construcció d'habitatge protegit**

El conseller de Medi Ambient i Habitatge, Francesc Baltasar, ha



assistit avui als darrers preparatius abans de donar per enllestit el bloc d'habitatges de protecció oficial construït a Torelló amb un innovador sistema modular, que estarà finalitzat el pròxim 31 de juliol. La unió d'empreses UTE IMAPRO, formada per la constructora de Vic Construccions PRHOSA i l'empresa asturiana MODULTEC, és la responsable d'ultimar els darreres treballs, un cop col·locats els 48 mòduls que componen l'edifici.

En aquests moments estan finalitzant les connexions elèctriques i de fontaneria dels habitatges de la quarta planta, a la resta de plantes aquestes tasques ja han acabat, i es duen a terme els treballs de soldatge i alicatats i els acabaments de la façana.

El projecte de Torelló va ser escollit en el Concurs d'Innovació Tècnica convocat per la Secretaria d'Habitatge del Departament de Medi Ambient i Habitatge i INCASÒL per promoure i impulsar l'ús de la tecnologia en la construcció d'habitatge protegit

El sistema constructiu utilitzat amb el bloc d'habitatges de Torelló aplica nous sistemes i tecnologies innovadores a la construcció d'habitatge públic que permeten reduir el termini d'execució de les obres. Amb aquest sistema es compagina la construcció dels fonaments i dels murs de contenció amb formigó armat sobre el terreny amb un sistema modular i industrialitzat que permet construir gran part de l'edifici dins de fàbrica.

La col·locació dels 48 mòduls que formen tot l'edifici de 36 habitatges va començar el 26 de maig passat i va finalitzar el 9 juny. El muntatge de les plantes s'ha fet en quatre dies, el 26 i 29 de juny i el 3 i el 9 de juny. Els dies intermitjos s'ha efectuat el trasllat dels mòduls en camions des de la planta on s'han fabricat a Gijón, fins al municipi de Torelló.

L'empresa MODULTEC ha fabricat durant quatre mesos a la seva seu a Astúries els 48 mòduls que la darrera setmana de maig i la primera de juny es van traslladar fins a Torelló. Els mòduls s'han encaixat en els fonaments, ja preparats sobre el terreny, i, amb quatre dies de muntatge, ja es va aixecar tot el bloc.

Cada planta està formada per 12 mòduls i cada mòdul té tres metres d'alçada i un pes aproximat de 25 tones.

Els mòduls arribaven a Torelló amb totes les instal·lacions de climatització, electricitat, etc., tots els revestiments de les parets i els terres, de la façana i de la fusteria interior, i duien incorporada bona part del mobiliari de cuina i l'equipament de banys.

### **L'habitatge de protecció oficial, també una prioritat a Osona**

La comarca d'Osona serà la primera de tot Catalunya on s'ha construït habitatge de protecció oficial amb aquest innovador sistema modular industrialitzat. Tot i això, des de l'asona, doncs, serà la primera on es fa servir la construcció

Secretaria d'Habitatge s'han posat en marxa 531 pisos de protecció oficial a la comarca d'Osona, dels quals 366 estan en fase de construcció i 165 en fase de licitació o en projecte. Trobareu les dades desglossada per municipis a l'annex adjunt.

La construcció d'habitatge amb protecció oficial a Catalunya és un dels punts essencials de la Llei del Dret a l'Habitatge de Catalunya i un dels principals reptes que es planteja el Pacte Nacional per a l'habitatge.

Des d'una perspectiva territorial, el 2008 va confirmar, un any més, la importància relativa de la promoció protegida a la província de Barcelona, amb el 70,8% del total. No obstant això, els creixements més significatius de l'any es van donar a la resta de les províncies: un 74% a Lleida, un 63% a Girona, i un 43% a Tarragona, front al 3% de Barcelona. D'aquesta manera, la demarcació de Lleida ha passat d'aportar el 5,8% del total, el 2007 al 8,9%, el 2008; Girona, del 5,7% al 8,1%, i Tarragona, del 9,7% al 12,2%.

### **Més informació**

**180609 NP habitatges Torelló conseller** [PDF, 687,09 KB.]

Comparteix:       

[Avis legal](#) | [Accessibilitat](#) | [Sobre el web](#) | © Generalitat de Catalunya | 